

Fama®

A QUALIDADE FAZ A MARCA



AUTOPEÇAS



2024





092.298 = BUCHA DA MOLA
DIANT. P/ DIANT. 1600 (SILENC.)



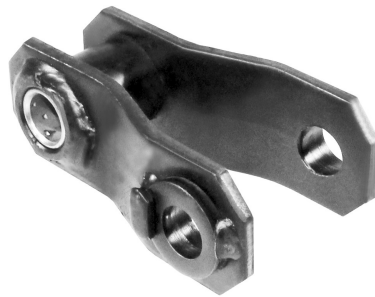
092.299 = BUCHA DA MOLA
DIANT. P/ TRAS. E TRAS. 1600 /
DIANT. E TRAS. 1800 / ALGEMA
DIANT. E TRAS. 1600 / 1800 (AÇO)



092.300 = BUCHA DA MOLA
DIAANTEIRA 5000 / 7000 / 7500
(BORRACHA)



092.301 = BUCHA DA MOLA
TRASEIRA 5000 / 7000 / 7500
(SILENCIOSA)



242.300 = ALGEMA DA MOLA
DIAANTEIRA 1600 / 1800
Nº. ORIG. (6001.014.004.008)



242.301 = ALGEMA DA MOLA
TRASEIRA 1600 / 1800
Nº. ORIG. (6001.014.004.009)



242.400 = ALGEMA DA MOLA
TRASEIRA 7000 / 8500
Nº. ORIG. (6007.014.314.008)



242.500 = ALGEMA DA MOLA
TRASEIRA VOLARE
Nº. ORIG. (6008.014.051.004)



482.500 = GUIA DO GRAMPO
DIANT. VOLARE A-6 / A-8
Nº. ORIG. (6008.014.12.004)



482.501 = GUIA DO GRAMPO
DIANT. VOLARE
Nº. ORIG. (6007.014.040)



482.502 = GUIA DO GRAMPO
DIANT. VOLARE
Nº. ORIG. (6007.014.040.991)



482.800 = GUIA DO GRAMPO
TRAS. VOLARE (ÔNIBUS)
Nº. ORIG. (6007.014.12)



672.300 = SUPORTE DA MOLA
DIANTEIRA P/ DIANT. 1600 / 1800
ESQUERDO (CHAPA)
Nº. ORIG. (6003.002.061.008)



672.301 = SUPORTE DA MOLA
DIANTEIRA P/ DIANT. 1600 / 1800
DIREITO (CHAPA)
Nº. ORIG. (6003.002.060.000)



672.302 = SUPORTE DA MOLA
DIANTEIRA P/ TRAS. 1600 / 1800
(CHAPA)
Nº. ORIG. (6006.002.107.002)



672.303 = SUPORTE DA MOLA
TRASEIRA P/ DIANT. 1600 / 1800
(CHAPA)
Nº. ORIG. (6006.002.108.000)



672.304 = SUPORTE DA MOLA
TRASEIRA P/ TRAS. 1600 / 1800
(CHAPA)
Nº. ORIG. (6001.002.042.002)



672.400 = SUPORTE DA MOLA
TRASEIRA 7000 / 8500 (CHAPA)
Nº. ORIG. (6007.002.039.005)



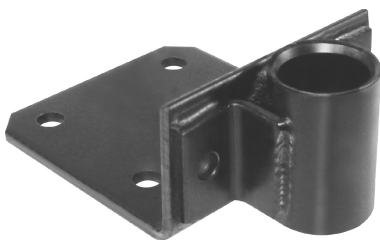
672.478 = SUPORTE DA MOLA
TRAS. P/ DIANT. VOLARE A-6
ESQUERDO (CHAPA)
Nº. ORIG. (6008.002.045.000)



672.479 = SUPORTE DA MOLA
TRAS. P/ DIANT. VOLARE A-6
DIREITO (CHAPA)
Nº. ORIG. (6008.002.045.000)



672.480 = SUPORTE DA MOLA
TRASEIRA P/ TRAS. VOLARE A-6
(CHAPA)
Nº. ORIG. (6008.002.558.002)



672.498 = SUPORTE DA MOLA
DIANTEIRA P/ TRAS. VOLARE
A-5 / A-6 / A-8 (CHAPA)
Nº. ORIG. (6008.014.024.001)



672.499 = SUPORTE DA MOLA
TRAS. P/ DIANT. VOLARE A-6 / A-8



672.500 = SUPORTE DA MOLA
TRAS. P/ TRAS. VOLARE (CHAPA)
Nº. ORIG. (6008.014.047.002)



792.300 = PINO DA MOLA DIANT.
P/ DIANT. 1600 PF. 9/16 (AÇO)

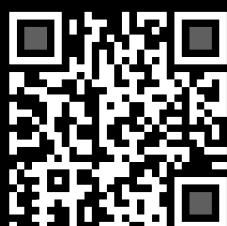
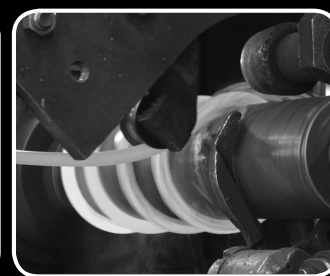
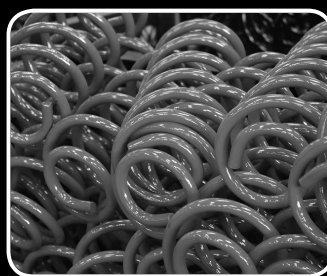
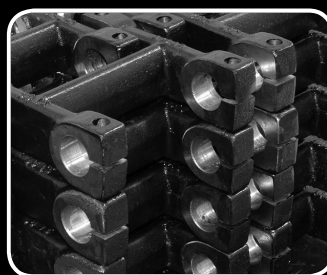


792.301 = PINO DA MOLA DIANT.
P/ TRAS. E TRASEIRO 1600 / 1800
Nº. ORIG. (6001.014.021.002)



792.302 = PINO DA MOLA DIANT.
E TRAS. 7500 PF. 16 MM (AÇO)

COMPLEXO INDUSTRIAL



Rod. BR 376 - Km 232, s/n° - Parque Industrial Zona Oeste II
Saída p/ Maringá - Caixa Postal 917 - CEP 86800-762
Apucarana - Paraná - Brasil



ACESSE NOSSOS
CATÁLOGOS

(43) 3420-9000 comercial@molafama.com.br
fama.molas molafama www.molafama.com.br